

بسمه تعالی

آیین نامه ی دانشجوی همیار

مقدمه :

این آیین نامه در راستای آیین نامه ی استاد مشاور مصوب هفتاد و دومین جلسه شورای عالی برنامه ریزی علوم پزشکی مورخ ۹۷/۱۲/۱۲ نگاشته شده است که هدف آن، کمک گرفتن از نیروی جوان و خلاق دانشجویان برای دانشجویان تحت عنوان **دانشجوی همیار** می باشد. تا از توانایی های آنان در جهت رشد و شکوفایی هرچه بیشتر سایر دانشجویان و همینطور فراهم کردن زمینه های ارتقاء علمی و رفع مشکلات آموزشی (از جمله پیشگیری از افت تحصیلی)، پژوهشی، فردی، اجتماعی در مقاطع مختلف تحصیلی استفاده گردد.

فصل اول:

الف. تعاریف:

۱.۱ استاد مشاور : از اعضای هیئت علمی دانشگاه یا دانشکده است که مسئولیت هدایت تحصیلی و مشاوره ای دانشجویان در مقاطع مختلف تحصیلی را در زمینه های آموزشی، پژوهشی، فردی و اجتماعی برعهده می گیرد.

۲. دانشجوی همیار: دانشجویی فرهیخته و علاقمندی است که در همان مقطع تحصیلی اما در سنوات بالاتر و یا در مقطع تحصیلی بالاتر مشغول به تحصیل باشد. که با همکاری و تحت نظارت مستقیم استاد مشاور به هدایت تحصیلی دانشجویان کمک می کند.

۳. دوره هدایت تحصیلی و مشاوره : منظور از دوره هدایت تحصیلی و مشاوره طول یک سال تحصیلی است.

ب. اهداف:

۱. برقراری ارتباط موثر بین دانشجویان و استادان مشاور دانشکده
۲. هدایت و نظارت مستمر بر روند تحصیلی دانشجو زیر نظر استاد مشاور
۳. آشنا نمودن دانشجویان با محیط دانشگاه و دانشکده مربوطه در بدو ورود

ج. دانشجویان تحت پوشش دانشجویان همیار

دانشجوی همیار کلیه دانشجویانی که تحت پوشش حمایتی یک استاد مشاور قرار می گیرند یاری می رساند. براساس ماده ی یازدهم آیین نامه ی استاد مشاور مصوب هفتاد و دومین جلسه شورای عالی برنامه ریزی علوم پزشکی تعداد دانشجویان مرتبط با هر استاد مشاور حداکثر ۱۵ نفر می باشد

* طبق تبصره ی ماده یازدهم آیین نامه ی استاد مشاور ، در صورتیکه تعداد دانشجویان استاد مشاور بیشتر از ۱۵ نفر باشد، دو نفر همیار دانشجو می تواند انتخاب شود.

* یکسان بودن جنسیت دانشجویان همیار با دانشجویان تحت پوشش استاد مشاور الزامی است.

فصل دوم

جایگاه دانشجوی همیار :

۱. دانشجوی همیار به عنوان اولین سطح ارتباطی دانشجو با استاد مشاور محسوب می شود که پس از شناسایی و معرفی توسط مسئول استاد مشاور و تایید معاون آموزشی دانشکده به استادان مشاور کمک می کند.

۲. دانشجوی همیار زیر نظر مستقیم استاد مشاور به فعالیت می پردازد و می تواند در حیطه های آموزشی، پژوهشی، فرهنگی نقش مشورتی داشته باشد.

۳- مسئولیت کلی نحوه عملکرد دانشجوی همیار بر عهده استاد مشاور و مسئول استاد مشاور هر دانشکده می باشد.

شرح وظایف :

۱. دانشجوی همیار باید به نحوه دسترسی کلیه آیین نامه ها و دستورالعمل های آموزشی ، رفاهی ، فرهنگی، اجتماعی ، پژوهشی آشنا باشد.

۲. دانشجوی همیار موظف است در گردهمایی ها، کارگاه ها و کلاس های آموزشی که از طرف دانشگاه ویژه این دسته افراد برگزار می گردد شرکت نماید

۳. دانشجو همیار باید تعهد نامه راز داری را امضاء و به آن متعهد باشد.

۴. آشنا نمودن دانشجویان :

۴-۱. با نهاد های دانشجویی وابسته بر هر یک از معاونت ها و ارجاع آن ها بر حسب علایق جهت عضویت

۴-۲. با محیط دانشگاه و دانشکده و مجموعه ی قوانین، مقررات و رویه های و فرهنگ سازمانی دانشگاه در مجموع موجود در دانشگاه زیر نظر مستقیم استاد مشاور

۳-۴. با زندگی خوابگاهی

۴-۴. با مکان های مهم و مورد نیاز دانشجو و نحوه رفت و آمد و آشنایی با مسیرهای مورد نیاز در سطح شهر

۵. ارتباط نزدیک با دانشجویان جهت شناسایی آسیب های تهدید کننده آنها و معرفی آن ها به استاد مشاور

۶. شناسایی نقاط قوت دانشجویان جدیدالورود جهت ایجاد یک رابطه پویا با هدف هم افزایی میان دانشجویان جدیدالورود

جهت حفظ روحیه و ایجاد تیم سازی در مراحل درسی

۷. شناسایی دانشجویانی که دارای افت تحصیلی هستند و معرفی به استاد مشاور

۸. آموزش نحوه ی صحیح خواندن دروس دانشگاهی

۹. گزارش هفتگی به استاد مشاور و در صورت بروز مشکل در اسرع وقت با استاد مشاور تماس حاصل نماید

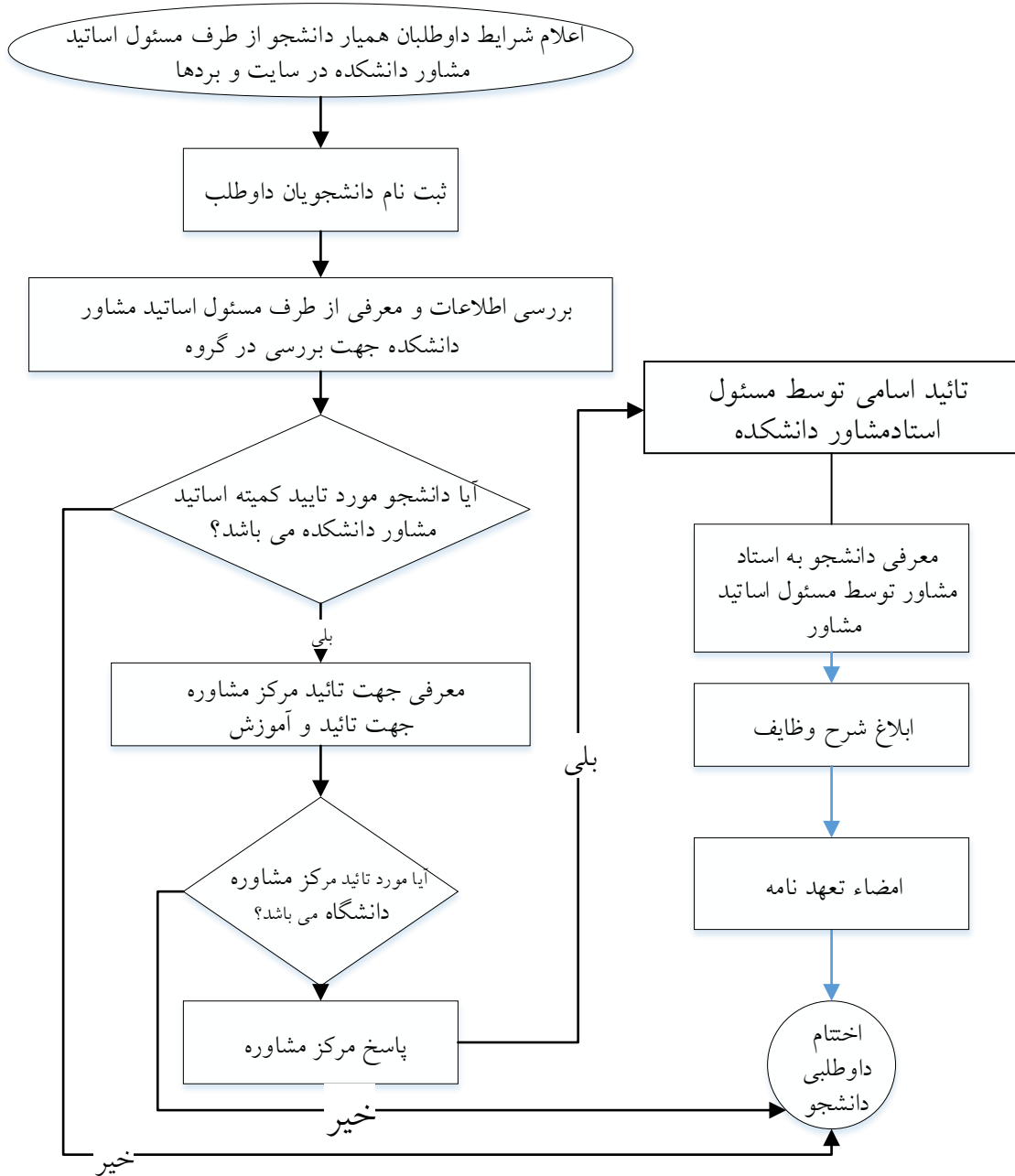
❖ اولویت دانشجوی همیار تحصیل خود فرد و نباید از وظایف تحصیلی خود کوتاهی نماید.

❖ دانشجوی همیار باید به صورت ماهیانه گزارش عملکرد خود را به صورت مکتوب به اساتید مشاور ارائه نماید.

تبصره: در صورتی که دانشجوی همیار به تشخیص استاد مشاور یا مسئول اساتید مشاور دانشکده در وظایف خود

قصور بارز داشته باشد از این مسئولیت خلع می شود.

نحوه جذب همیار دانشجو



شرایط گزینش دانشجوی همیار:

۱. پایبندی به شئونات اسلامی و ایرانی (رعایت مقررات و شئونات دانشجویی با رعایت هنجارهای دانشگاهی و اجتماعی، رعایت اخلاق و مسئولیت های حرفه ای، احترام به اساتید، دانشجویان و سایرین)
۲. حداقل امتیاز کسب شده که یک دانشجوی همیار باید دارا باشد.

مقطع	آموزشی	پژوهشی	فرهنگی و ورزشی
کارشناسی	۱۰	۰*	۶
پزشکی	۱۵	۲	۶
کارشناسی ارشد	۱۲	۴	۶
دکتری تخصصی	۱۲	۶	۶

*در صورت داشتن فعالیت پژوهشی حداکثر ۲ امتیاز به جای فعالیت آموزشی می تواند محاسبه شود.

۳. اولویت انتخاب دانشجو همیار براساس:

الف- امتیاز کسب شده بر اساس آئین نامه همیار دانشجو؛

ب- نداشتن سنوات تحصیلی اضافی؛

- محاسبه امتیازات به عهده مسئول استاد مشاور هر دانشکده است.

• امتیازات برای کسب همیار دانشجو

الف - امتیاز آموزشی

امتیاز معدل در مقطع کارشناسی

امتیاز احتسابی	معدل در هر نیم سال	معدل نیم سال های تحصیلی حداکثر ۸ امتیاز
۱	۱۶-۱۷	
۲	۱۸-۱۷	
۳	۱۹-۱۸	
۴	۱۹-۲۰	

سایر امتیازات آموزشی در مقطع کارشناسی

هر نیمسال ۲ امتیاز	عنوان اول تا سوم معدل پایان ترم در بین دانشجویان هم ورودی در طی یک ترم (حداکثر پنج نیمسال)
--------------------	--

عنوان اول تا سوم المپیادهای علمی	۶ امتیاز
----------------------------------	----------

امتیاز معدل در مقطع پزشکی

امتیاز احتسابی	معدل در هر نیم سال	
۱	۱۶-۱۷	معدل نیم سال های تحصیلی حداکثر ۸ امتیاز
۲	۱۸-۱۷	
۳	۱۹-۱۸	
۴	۱۹-۲۰	

سایر امتیازات آموزشی در مقطع پزشکی

۴ امتیاز	عنوان اول تا دهم امتحانات جامع علوم پایه کشوری و جامع پیش کار ورزی کشوری
۲ امتیاز	عنوان اول تا دهم امتحانات جامع علوم پایه دانشگاهی و جامع پیش کار ورزی دانشگاهی
۲ امتیاز	عنوان اول تا دهم امتحانات جامع علوم پایه دانشگاهی و جامع پیش کار ورزی دانشگاهی (پزشکی)
هر نیمسال ۲ امتیاز	عنوان اول تا سوم معدل پایان ترم در بین دانشجویان هم ورودی در طی یک ترم (حداکثر چهار نیمسال)
۴ امتیاز	عنوان اول تا سوم المپیادهای علمی

امتیاز معدل مقطع کارشناسی ارشد

امتیاز احتسابی	معدل در هر نیم سال	
۲	۱۸-۱۷	معدل نیم سال های تحصیلی حداکثر ۸ امتیاز
۳	۱۹-۱۸	
۴	۱۹-۲۰	

سایر امتیازات آموزشی در مقطع کارشناسی ارشد

هر نیمسال ۲ امتیاز	عنوان اول تا سوم معدل پایان ترم در بین دانشجویان هم ورودی در طی یک ترم (حداکثر سه نیمسال)
--------------------	--

امتیاز معدل مقطع دکتری تخصصی

امتیاز احتسابی	معدل در هر نیم سال		
۲	۱۸-۱۷	۳ امتیاز برای ۳ نیمسال	معدل نیم سال های تحصیلی حداکثر ۸ امتیاز
۳	۱۹-۱۸		
۴	۱۹-۲۰		

سایر امتیازات در مقطع دکتری تخصصی

۴ امتیاز	عنوان اول آزمون جامع دکتری تخصصی
هر نیمسال ۲ امتیاز	عنوان اول تا سوم معدل پایان ترم در بین دانشجویان هم ورودی در طی یک ترم (حداکثر سه نیمسال)

ب- امتیاز پژوهشی برای کلیه مقاطع:

۴ امتیاز	چاپ مقالات کامل و کوتاه در مجلات نمایه معتبر شده خارجی (ISI)
۲ امتیاز	چاپ هر مقاله در مجلات نمایه شده در سایر مجموعه های معتبر علمی - ترویجی دانشگاه ها و موسسات آموزش عالی
۲ امتیاز	هر ارائه مقاله یا پوستر در کنفرانسهای داخلی و خارجی معتبر
۴ امتیاز	فعالیت و همکاری در هر طرح ملی ، پژوهشهای کاربردی و طرحهای پژوهشی دانشگاهی (شامل فعالیت های دانشکده و EDO ، ... هم می شود)
۴ امتیاز	تالیف ، ترجمه و گردآوری کتاب
۶ امتیاز	کسب عناوین در مسابقات و جشنواره های علمی کشوری خوارزمی ، رازی ، فارابی و سایر جشنواره های مورد تایید وزارتین

ج- امتیاز فرهنگی و ورزشی برای کلیه مقاطع :

۱-ج - فعالیتهای قرآنی :

۸ امتیاز	کسب مقام اول تا سوم در مسابقات حفظ ، قرائت و تفسیر بین المللی و ملی
۶ امتیاز	کسب مقام اول تا سوم در مسابقات حفظ ، قرائت و تفسیر کشوری و دانشگاهی
۴ امتیاز	به برگزیدگان مسابقات دینی با موضوعات قرآنی ، نماز ، نهج البلاغه ، صحیفه سجادیه و
۶ امتیاز	کسب مقام اول تا سوم در مسابقات حفظ ، قرائت و تفسیر کشوری و دانشگاهی
۴ امتیاز	به برگزیدگان مسابقات دینی با موضوعات قرآنی ، نماز ، نهج البلاغه ، صحیفه سجادیه و

به دانشجویانی که دارای چندین مقام هستند فقط به بالاترین مقام امتیاز تعلق می‌گردد .

۲-ج - فعالیت در نهادهای دانشجویی :

به ازای هر سال مسئولیت و عضویت در انجمنهای علمی ، کمیته تحقیقات دانشجویی ، کانون های فرهنگی ، تشکل های سیاسی ، شوراهای صنفی ، مجد ، مرکز رشد و شتاب دهنده دانشگاه

۴ امتیاز

۳-ج - عضویت در نهادهای نظارتی :

به ازای هر سال عضویت در کمیته انضباطی و کمیته ناظر بر نشریات

۴ امتیاز

۴-ج - نشریات دانشجویی :

مشارکت و همکاری در تهیه نشریات دانشگاهی به ازای هر سال فعالیت

۲ امتیاز

۵-ج - تألیف کتب فرهنگی :

تألیف ، ترجمه و گردآوری کتب غیر مرتبط با رشته تحصیلی

۲ امتیاز

۶-ج- فعالیتهای ادبی و هنری :

کسب مقام اول تا سوم در مسابقات و جشنواره های معتبر هنری و ادبی بین المللی و کشوری ۶ امتیاز

کسب مقام اول تا سوم در مسابقات و جشنواره های معتبر هنری و ادبی منطقه ای و دانشگاهی ۴ امتیاز

تبصره: به سایر فعالیتهای فرهنگی در صورت صلاح دید مراجع ذی صلاح در سطح دانشگاه حداکثر ۱۰ امتیاز تعلق خواهد گرفت.

۷-ج- فعالیت های ورزشی:

کسب عنوان اول تا سوم در مسابقات بین المللی و کشوری ۴ امتیاز

کسب عنوان اول تا سوم در مسابقات منطقه ای و دانشگاهی ۲ امتیاز

عضویت در تیم های ورزشی دانشگاه ۱ امتیاز

منابع

۱. آیین نامه ی استاد مشاور مصوب هفتاد و دومین جلسه شورای عالی برنامه ریزی علوم پزشکی مورخ ۹۷/۱۲/۱۲
۲. شیوه نامه اجرایی تشویق دانشجویان دانشگاه های علوم پزشکی بر اساس ثبت فعالیت های آموزشی و پژوهشی و فرهنگی